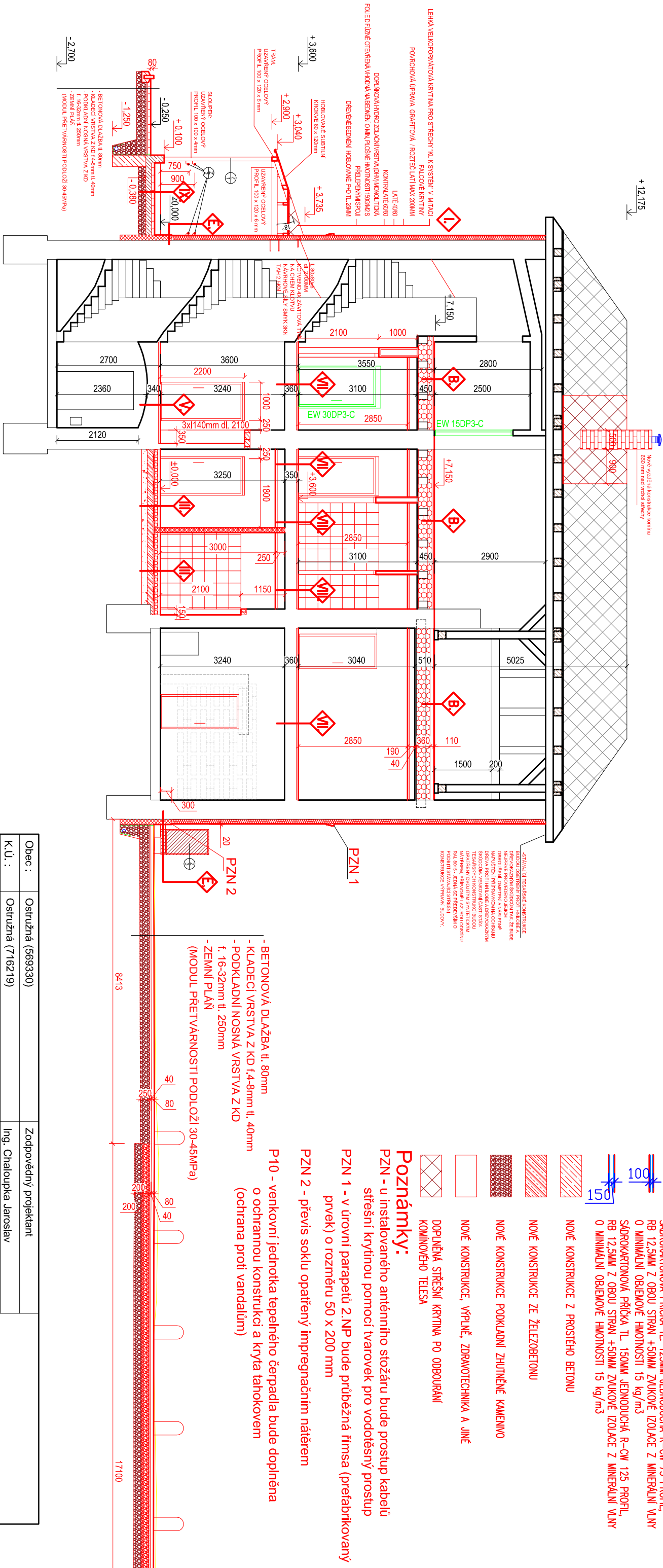


ŘEZ NOVÝ A/A" / 1 : 100



LEGENDA MATERIÁLŮ:

- STĀVACÍ ZDĚNÉ KONSTRUKCE**
- STĀVACÍ ZDĚNÉ KONSTRUKCE**
- + KONTAKTNÍ ZATEPLOVACÍ SYSTÉM S EPS 70 F GRAFIT TL. 120MM
- DOZDŮNKY Z CHEL. CP 65x140x290 NA MVC
- NOVÉ KONSTRUKCE, VÝPLNĚ, ZBRAVOJTECHNIKA A JINĚ
- PŘÍČKA Z CHELANŤCH BLOKŮ O ROZMĚRU 375x80x249, 497x115x249
A 497x140x249 NA TENKOVRSIVOU MALTU
- SÁDKOKARTONOVÁ PŘÍČKA TL. 125MM JEDNODUCHÁ R-CW 75 PROFIL,
RB 12,5MM Z OBOU STRAN +50MM ZVUKOVÉ IZOLACE Z MINERÁLNÍ VLNY
- O MINIMÁLNÍ OBJEMOVÉ HMOTNOSTI 15 kg/m³
- SÁDKOKARTONOVÁ PŘÍČKA TL. 150MM JEDNODUCHÁ R-CW 125 PROFIL,
RB 12,5MM Z OBOU STRAN +50MM ZVUKOVÉ IZOLACE Z MINERÁLNÍ VLNY
- O MINIMÁLNÍ OBJEMOVÉ HMOTNOSTI 15 kg/m³

Poznámky:

PZN - u inštalovaného anténneho stožáru bude prístup kabeľu
strešnej krytiny pomocou tvarovky pro vodotěsný prístup

PZN 1 - v úrovni parapetu 2.NP bude průběžná římsa (prefabrikovaný prvek) o rozměru 50 x 200 mm

PZN 2 - převís soklu opatřený impregnačním nátěrem

P10 - venkovní jednotka tepelného čerpadla bude doplněna o ochrannou konstrukci a kryta tahokovem (ochrana proti vandalům)

| | | | |
|-----------------|---|---|------------|
| Obec : | Ostružná (569330) | Zodpovědný projektant | |
| K.Ú. : | Ostružná (716219) | Ing. Chaloupka Jaroslav | |
| Parc.č. : | p.č. st.167, st.:375, st.:374, 932/3,1008/7 | Vypracovali: | |
| Investor : | Správa železnic, státní organizace Oblastní ředitelství Olomouc Nerudova 1, 779 00 Olomouc | Ing. Jan Jurníček Stupeň PD: PDPS | |
| Název stavby : | „Rekonstrukce výpravní budovy v žst. Ostružná“ | | |
| Název výkresu : | ŘEZ A/A" - NÁVRH STAVEBNÍCH ÚPRAV | | |
| | | Datum: | 06.2021 |
| | | Formát: | A2 |
| | | Měřítko: | 1:100 |
| | | Číslo výkresu: | D.1.1.b.21 |